



REPUBLIC OF TÜRKİYE
MINISTRY OF AGRICULTURE
AND FORESTRY



GENERAL DIRECTORATE OF AGRICULTURAL REFORM

2025 FEBRUARY



REPUBLIC OF TÜRKİYE
MINISTRY OF AGRICULTURE
AND FORESTRY



#ÜretimÜreticininYüzyılı

REGISTERED PRODUCTS

1690

Food and agricultural products

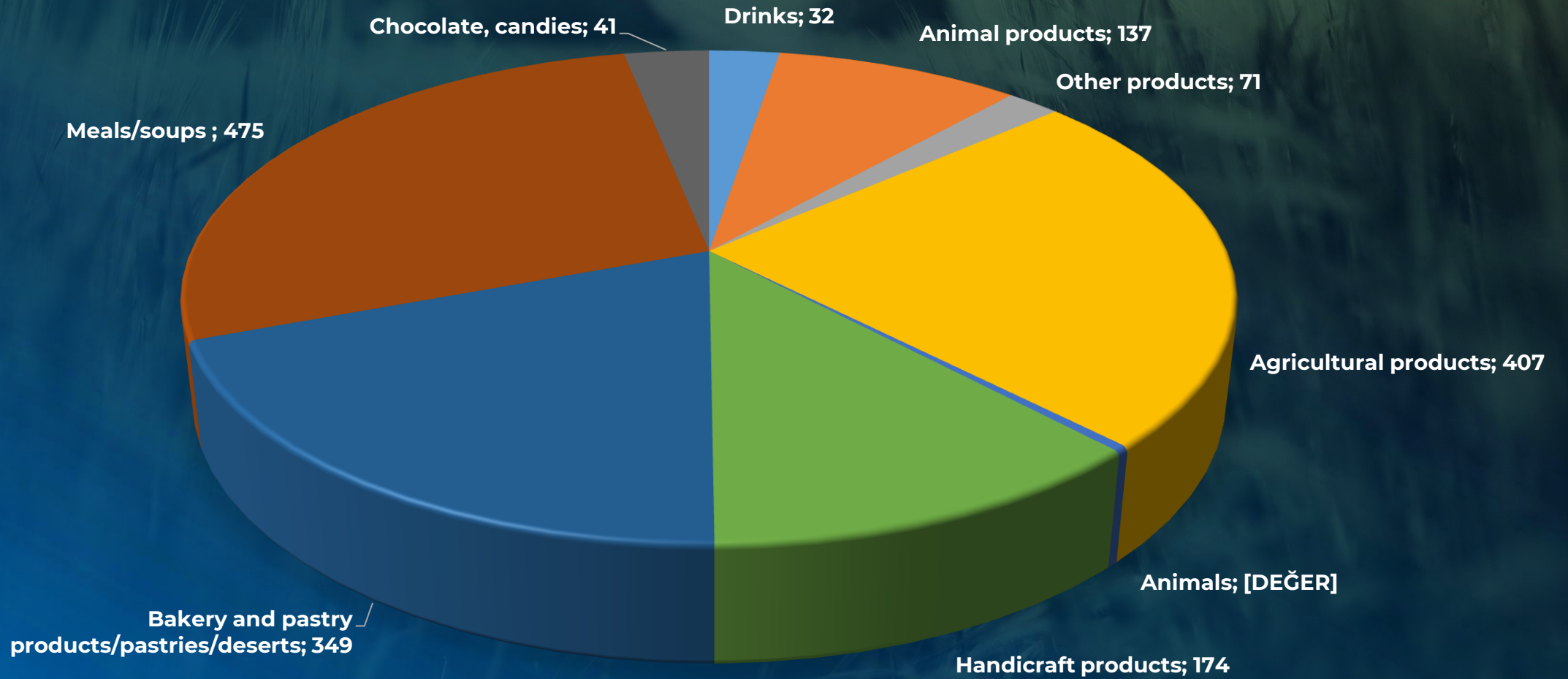
1485 (%88)

Other products

205



REGISTERED GI'S





REGISTRANTS





REPUBLIC OF TÜRKİYE
MINISTRY OF AGRICULTURE
AND FORESTRY

EU REGISTERED PRODUCTS



ANTEP BAKLAVASI



AYDIN İNCİRİ



MALATYA KAYISI



AYDIN KESTANESİ



ANTAKYA KÜNEFESİ



MİLAS ZEYTİNYAĞI



BAYRAMIÇ BEYAZI



TAŞKÖPRÜ SARIMSACI



GİRESUN TOMBUL FINDIĞI



SURUÇ NARI



ÇAĞLAYANCERİT CEVİZİ



GEMLİK ZEYTİNİ



EDREMIT ZEYTİNYAĞI



MİLAS YAĞLI ZEYTİNİ



AYAŞ DOMATESİ



REPUBLIC OF TÜRKİYE
MINISTRY OF AGRICULTURE
AND FORESTRY

EU REGISTERED PRODUCTS



MARAŞ TARHANASI



**EDREMIT KÖRFEZİ
YEŞİL ÇİZİK ZEYTİNİ**



EZİNE PEYNİRİ



SAFRANBOLU SAFRANI



**AYDIN MEMECİK
ZEYTİNYAĞI**



ARABAN SARIMSAĞI



OSMANİYE YER FISTIĞI



BİNGÖL BALI



BURSA ŞEFTALİSİ



HÜYÜK ÇİLEĞİ



BURSA SİYAH İNCİRİ



SÖKE PAMUĞU



MANİSA MESİR MACUNU



**GAZİANTEP MENENGİÇ
KAHVESİ**



SİLİFKE YOĞURDU



REPUBLIC OF TÜRKİYE
MINISTRY OF AGRICULTURE
AND FORESTRY

Coordination of
GI Registrations
at the Ministrial
Level

Public Announcements
Promotional Films

Regional and
Sectoral Events

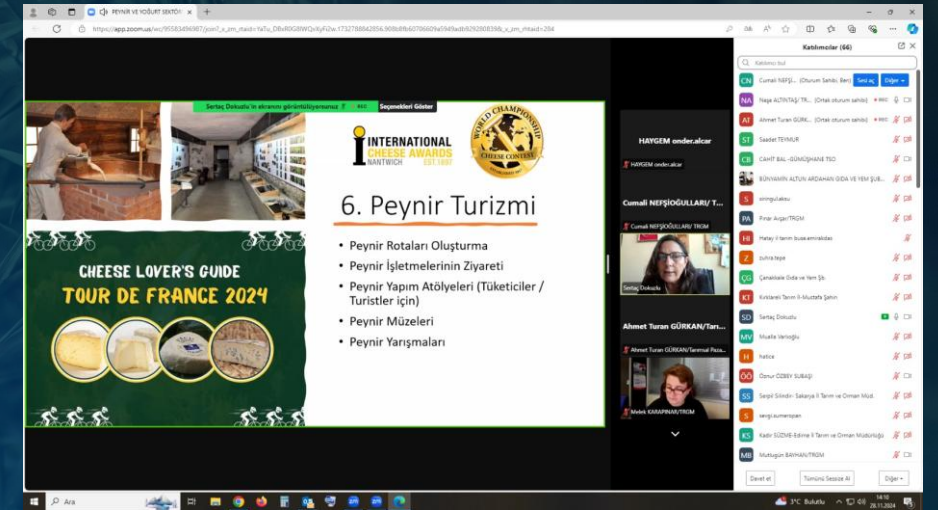
What are we
doing

News about GI's
Preparations

Our
geographical
indications book
with stories

International
Cooperation

Preparation
Procedures of
Audit Draft
Regulation
regarding to
GI's



INVESTMENT GRANTS



Within the scope of IPARD funds, 55-65% grant is given to Craftsmanship and Local Product Enterprises. There is no special distinction for geographical indications among the supported activities.



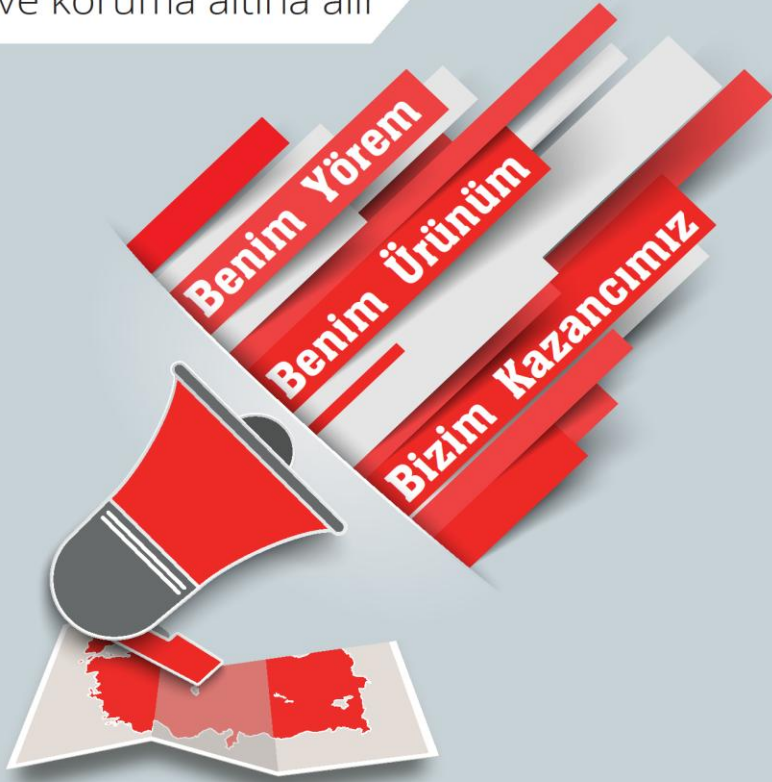
Rural Development Support Program (KKYDP) is a program that provides 50% grant support. This facility receives plus 2 points in the project evaluation criteria if it is related to geographical indications.





COĞRAFI İŞARET,

yöresiyle özdeşleşmiş ürünleri tanımlar
ve koruma altına alır



COĞRAFI İŞARETLE ÜRETEEN MUTLU TÜKETEN MUTLU



Coğrafi İşaretler belirli bir bölgeden kaynaklanan bir ürünü tanımlayan ya da kalitesi, ünü veya diğer karakteristik özellikleri bakımından coğrafi kaynağına atfedilen, bir bölgeyi temsil eden sınai mülkiyet hakkıdır.

- Ürünü ayırt etmeyi sağlar.
- Coğrafi kaynağı belirtir.
- Üretim metodunu ve kaliteyi garanti eder, ürün taktitçiliği ile mücadele eder.
- Tanıtım yapar, pazarlama aracıdır, ürüne katma değer sağlar, fiyatını artırır.
- Geleneksel bilgi ve kültürel değerleri koruma işlevi vardır, turizme katkı sağlar.
- Ülke/bölge/yöre tanıtımına katkı sağlar.
- Yerel kalkınmayı sağlar, göçü önler.



Ürünlerimiz COĞRAFI İŞARET koruması altında



YERİ BELLİ YURDU BELLİ TADI BELLİ

COĞRAFI İŞARET,

yöresiyle özdeşleşmiş ürünleri tanımlar ve koruma altına alır



Bereketli toprakların lezzetli meyvesi

BURSA ŞEFTALİSİ ŞİMDİ AB TESCİLLİ

Bursa Şeftalisi AB tarafından tescil edilerek coğrafi işaretli ürün listesine girdi. Böylelikle **AB'de** tescillenen ürün sayımız **24'e** yükseldi.



İbrahim YUMAKLI
Tarım ve Orman Bakanı

Gaziantep Menengiç Kahvesi

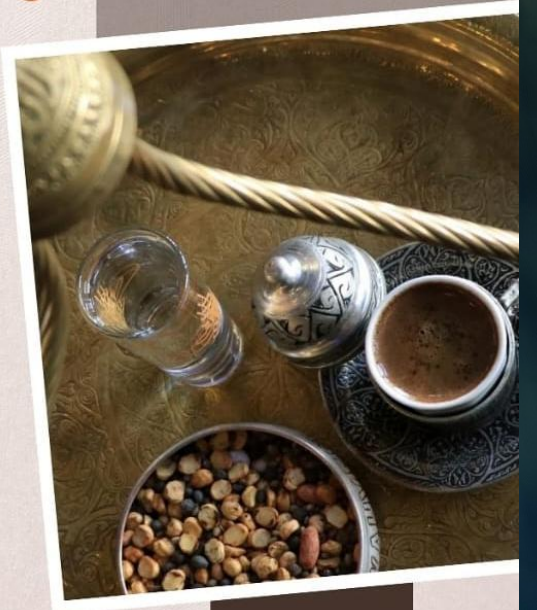
AB TESCİLİ ALDI

Gaziantep'in eşsiz lezzet ve aromaya sahip ürünü "Menengiç Kahvesi" AB tarafından tescillendi.

Ülkemize özgü bir lezzet olan "Gaziantep Menengiç Kahvesi" AB tescili alan 29. ürünümüz oldu.



İbrahim YUMAKLI
Tarım ve Orman Bakanı







REGIONAL EVENT IN KASTAMONU





İlimiz için Coğrafi İşaret Başvurusu Yaptığımız Ürünler
ve
Yapılabilecek Ürünlerimiz

Yalova Aronyası
08.11.2019 tarihinde tescil başvurusu yapılmıştır. Uzman Kurulay Gözönü alınması sürecindedir.

Yalova Kivisi
10.08.2020 tarihinde tescil başvurusu yapılmıştır. Değerlendirme süreci devam etmektedir.

Yalova Kestane-İhlamur Ormanı Balı ve Propolis
23.06.2020 tarihinde Yalova An. Yetiştiriciler Birliği tarafından tescil başvurusu yapılmıştır. Değerlendirme süreci devam etmektedir.

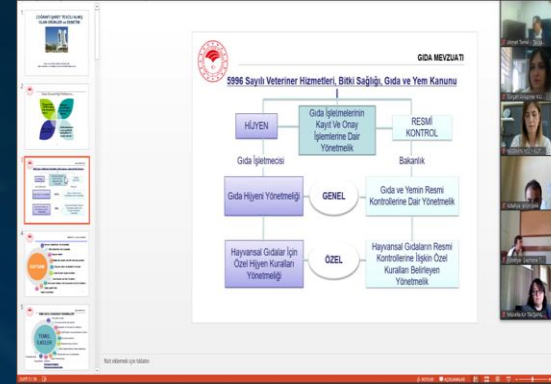
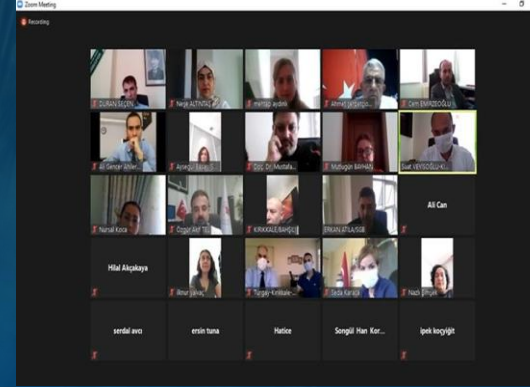
Akköy Bamyası
Akköy Bamyası'nın coğrafi işaret tescil edilmesi amacıyla Bakanlığımıza Eğitim ve Yem Dairesi Başkanlığı'na 2021 Yılı Tarımsal Yayımlar Projesi hazırlanmıştır.

Şenköy Kızılcığı
Planlama aşamasında

TÜRK PATENT

AMASYA ÇİÇEK BAMYASI COĞRAFI İŞARET SÜRECİ

Başvuru tarihi :21.04.2016
Dosya No :C2016/031
Tescil Tarihi :29.05.2018
Menşo No :352
Bülten Tarihi ve No :01.06.2018 tarih ve 30 sayılı Resmî Coğrafi İşaret ve geleneksel Ürün Adı Bülteninde yayımlanarak tescil ilan edildi.



COĞRAFI İŞARET ALAN ÜRÜNLERİMİZİN ÜNÜ ÜLKE SINIRLARINI AŞIYOR

Ülkemizde coğrafi işaret tescilli alan özgün ürünlerimiz, bir bir Avrupa Birliği tescilli alıyor. Yörenin havasından, toprağından ve suyundan aldığı özellikleriyle, lezzeti üstün bir zeytinden elde edilen Milas'ın zeytinyağı Avrupa Birliği tarafından tescil edildi. Taşköprü sarımsağı ve Bayramiç beyazı da Avrupa Birliği tescilli yolunda.

Sema ÖZAY

MİLAS ZEYTİNYAĞINA AB TESCİLİ

Milas Ticaret ve Sanayi Odası tarafından 2014 yılında başvurusu yapılan ve 2016 yılında ülkemizde coğrafi işaret tescilli alan Milas zeytinyağı Avrupa Birliği tescilli aldı. Milas zeytinyağı; Gaziantep baklavası, Aydın inciri, Aydın kestanesi ve Malatya kayısılarından sonra AB'den tescil alan 5. milli ürünümüz oldu.

Milas zeytinyağını eşsiz yapan tarafı, meyvemsi aromaya sahip oluşu. Meyvemsiğinde dikkat çeken özellikleri turunc, portakal, mandalina ve limon aroma kokularının hâkim olmasıdır.

Milas zeytinyağını eşsiz yapan tarafı, meyvemsi aromaya sahip oluşu. Doğada yağmur sularıyla olgunlaşan tanesi küçük Memecik çeşidi zeytinden; verimi yüksek, sarı yeşil arası renkte, orta değerinde meyvemsi aromaya sahip üst sınıf bir natürel zeytinyağı yağ elde edilir. Meyvemsiğinde dikkat çeken özellikleri turunc, portakal, mandalina ve limon aroma kokularının hâkim olmasıdır.

TAŞKÖPRÜ SARIMSAĞI AB TESCİLİ YOLUNDA

Türk Patent ve Marka Kurumu tarafından Taşköprü Belediyesi'nin müracaatı üzerine 2010 tescil edilen Taşköprü sarımsağı,

AB tescilli almak için gün sayıyor. Kastamonu'nun Taşköprü ilçesinde yetiştirilen ve yöre halkı tarafından "beyaz altın" olarak nitelendirilen Taşköprü sarımsağı; aroması, kükürtlü uçucu yağların miktarı, mineral madde ve vitaminler yönünden zengin besin değeri, başlarının iri ve kaliteli olması gibi özellikleriyle diğerlerinden ayrılıyor. Onu farklı yapan en önemli özelliği ise bileşiminde diğer çeşitlerde yok denecek kadar az bulunan selenyum elementinin yüksek miktarda bulunması. Bu özelliklerinin yanı sıra kuru madde oranının yüksekliğinden ötürü uzun süre depolama ve nakliyeye dayanıklı olmasıyla da üstün bir çeşittir. Şubat sonu-mart ayı başında ekimine başlanan ve temmuz ayında hasat edilen Taşköprü sarımsağı ülkemiz sarımsak ihtiyacının yaklaşık yüzde 25'ini karşılamakta olup yörede çok önemli bir geçim kaynağı. Temmuz ayının ilk haftası hasat edilmekte olup bu tarihten önce satılan sarımsaklar Taşköprü sarımsağı değildir. Uluslararası koruma sağlayan AB tescilli için ilanda olan Taşköprü sarımsağının, yakın bir zamanda tescil edilmesi bekleniyor.

Taşköprü sarımsağını farklı yapan en önemli özelliği ise bileşiminde diğer çeşitlerde yok denecek kadar az bulunan selenyum elementinin yüksek miktarda bulunması.

Bayramiç beyazında tam verime yatmış 5-6 yaşlı meyve ağaçlarında beslenme ve iklim koşullarına bağlı olarak ortalama dekara 2-3 ton verim alınıyor. Ağaç başına verim 40-50 kilogram arasında değişiyor.

BAYRAMİÇ BEYAZI AB TESCİLİ İÇİN HAZIR

Bayramiç Ziraat Odasının başvurusuyla 2012 yılında tescil ettirilen Bayramiç beyazı AB tescilli için ilanda olan bir nektarin çeşidi. Çanakkale'nin Bayramiç ilçesinde Kaz Dağları'nın eteklerinde yetiştirilen Bayramiç beyazı; meyve kabuğu tüksüz yeşilden sarıya çalan renkte, sert, sulu, meyve kokusu ve lezzeti mükemmel, çok tatlı ve yuvarlak şekilli bir ürün. Kendine özgü rengi, tadı, kokusu ve aroması ile diğer nektarin çeşitlerine göre kısmen daha uzun süre dayanması ve pazarlarda yüksek fiyat bulması nedeniyle sadece Bayramiç yöresi üreticilerinin değil diğer bölgelerdeki üreticilerin de talep ettikleri bir nektarin çeşidi.

Çanakkale Bayramiç ilçesinde bugüne kadar yapılan bilimsel çalışmalar sonucu, Bayramiç beyazı nektarinlerinin yörede tamamen çekirdekten yetiştirilmesi nedeniyle, belirgin bir varyasyonun ortaya çıktığı görülmüştür. Bayramiç beyazında tam verime yatmış 5-6 yaşlı meyve ağaçlarında beslenme ve iklim koşullarına bağlı olarak ortalama dekara 2-3 ton verim alınıyor. Ağaç başına verim 40-50 kilogram arasında değişiyor.

Meyve eti sertliği bakımından Bayramiç beyazı, Early Red şeftali çeşidi gibi en sert dokulu meyveleri oluşturan grup içinde. Beyaz nektarin sert olmasından dolayı hasat zamanında zarar görmüyor. Ömrünün bir ay kadar daha uzun oluşu da şeftaliden farklı tarafı.

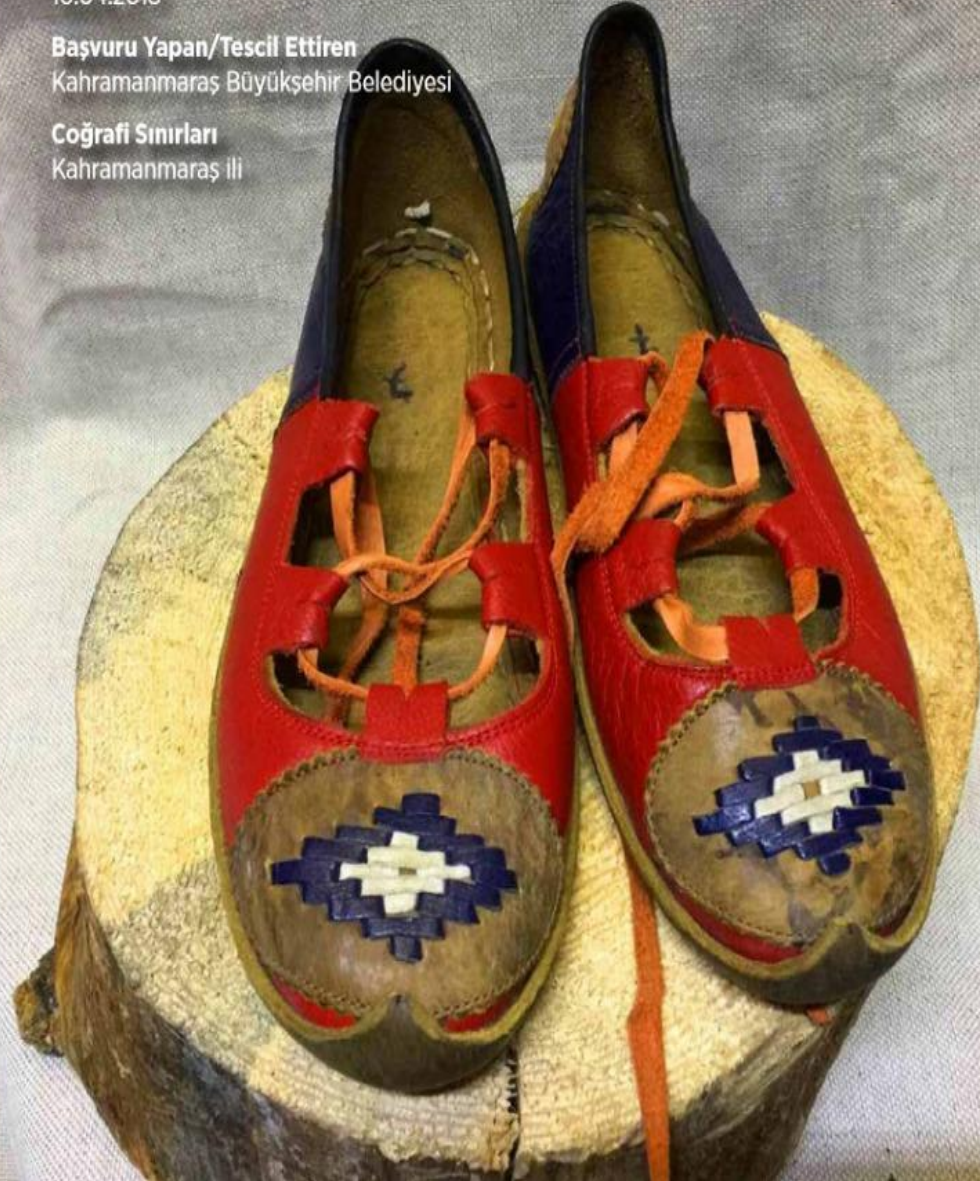
*Haber için gerekli bilgiler SGB Stratejik Pazarlama Daire Başkanlığından alınmıştır.



Tescil Tarihi
10.04.2018

Başvuru Yapan/Tescil Ettiren
Kahramanmaraş Büyükşehir Belediyesi

Coğrafi Sınırları
Kahramanmaraş ili



KAHRAMANMARAŞ YEMENİSİ

Ürünün Tanımı ve Ayırt Edici Özellikleri

Kahramanmaraş Yemenisi farklı arazi şartlarında ve değişik iklim koşullarında sağlamlık ve rahatlığıyla asırlar boyu insanların beğenisini kazanmış, halen Kahramanmaraş'ta üretimi ve kullanımı mevcut olan bir tür hafif ayakkabı çeşididir. Yürüme rahatlığı sağlamak amacıyla ökçesiz üretilen yemeninin ayak parmaklarını koruması için burun kısmı bir mahmuz şeklinde yukarı doğru kıvrık olur.

Üretim Metodu

Kahramanmaraş Yemenisi geleneksel yöntemlerle doğal ürünler kullanılarak üretilir. Ekşi (tetiri) ağacının yaprak ve dalları değirmende öğütülerek su dolu havuza boşaltılır. Deriler içine atılır. 15-30 gün suda bekletilir. Sudan çıkanları derinin yüz kısmı doğal yağlarla yağlanır. Ayak üst kısmını oluşturan saya için dana derisi, sayanın kenarına çekilen biye için ince keçi derisi, taban astarı için ise üst kısımda koyun, alt kısımda camız veya manda derisi kullanılır. Taban astarı arasına killi toprak konularak çirışle iki parça yapıştırılır.

Yemeniler tamamen el dikişle pamuk iplik kullanılarak dikişir. Dönder ağacının yardımıyla yemeni yüzü çevrilerek ıslak bir şekilde ahşap kalıplara giydirilir ve 24 saat bekletilir. Kalıba yerleştirildikten sonra beyaz patiska içinde boğçalanan yemeni yanlarından muştayla dövülür. Fazla deriler kesilerek çıkarılır. Kenar düzeltmelerinden sonra çarığa kalıp üzerinde tekrar şekil verilir. Tamamlanan yemeniler süslenir. Dikim aşamasından sonra yemeniler sarı, yeşil, mor ve kırmızı boyar maddeyle renklendirilir. Yemenilerin yüzeyini parlatmada,

renklerini koyulaştırmada ve ömrünü uzatmada zeytinyağı ve ayçiçeği yağı kullanılır.

Tarihi/Hikâyesi

Kahramanmaraş Yemenisi'nin 600 yıllık bir tarihi vardır. İpek Yolu'nun geçtiği kentlerden biri olan kentte postal, edik, Karadağ çarığı, saray yemenisi, tokalı yemeni yapılır, kervanlar Maraş'a gelip yemeni satın alır ve bütün bir Anadolu'ya ve dünyaya taşırlarmış. O yüzden yemeni Kahramanmaraş'la özdeşleşmiştir (Kahramanmaraş Büyükşehir Belediyesi, 2020).

Günümüzde Kahramanmaraş'ta yemeni ve çarık üretimi yapan atölyelerde bot şeklinde olan 'kelik', kadınların giydiği 'edik', düğün, nişan ve özel günlerde giyildiği bilinen 'tokalı Osmanlı yemenisi', günlük yaşamda giyilen 'fatih yemenisi', saray ve ev içinde giyilen 'tokalı ve tokasız saray yemenisi', tarla, bağ, bahçede çalışırken giyilen 'Karadağ çarığı' geleneksel yöntemlerle üretilir. Ürünlerin orijinal yapısı ve geleneksel üretim şekli, Hollywood yönetmenlerinin ilgisini çekmiş ve Harry Potter, Yüzüklerin Efendisi, Truva, Fetih 1453 filmlerinde kullanılan çarıklar Kahramanmaraş'ta üretim yapan köşkerlerden temin edilmiştir (Çalış, 2014).

Yunanistan, Amerika, İngiltere ve İrlanda'ya çarık ihracatı yapılır. Yurt dışında pek çok otel, otantik bir görüntü sunmak amacıyla personeline Kahramanmaraş'tan temin ettikleri çarıkları giydirir. Osmanlı Dönemi'nde siyah rengi dul kadınların, kırmızı rengi evli kadınların, sarı rengi bekâr genç kızların, yeşil rengi yaşlı kadınların, portakal rengini nişanlı kızların tercih ettiği bilinir (Kahramanmaraş İl Kültür ve Turizm Müdürlüğü, 2021).

KAHRAMANMARAŞ



Harry Potter,
Yüzüklerin
Efendisi,
Truva,
Fetih 1453
filmlerinde
kullanılan
çarıklar
Kahramanmaraş
Yemenisi'dir.





INTERNATIONAL COOPERATION





AUDIT OF GEOGRAPHICAL INDICATIONS

“The Ministry controls the conformity of the use of geographical indications or traditional product names related to agriculture and food with the characteristics specified in the registration.”

LAW NO.
5996



Compliance with Turkish Food Codex

Invoice/receipt

Packing slip



REPUBLIC OF TÜRKİYE
MINISTRY OF AGRICULTURE
AND FORESTRY

AUDIT OF GEOGRAPHICAL INDICATIONS

Controls are carried out in terms of compliance with the Turkish Food Codex on products such as olive oils, milk and cheese, meat products, for which it can be determined that the product is suitable for registration through laboratory analysis, and samples are taken and sent to laboratories.





AUDIT OF GEOGRAPHICAL INDICATIONS

WHAT KIND OF ANALYZES ARE DONE?

Free acidity
Peroxide value
Specific absorption in ultraviolet light
Fatty acid ethyl esters,
Fatty acids composition
Sterol composition,
Trans fatty acids,
Erythrodiol, uvaol and waxy substances
ECN 42 -Detection of seed oils





AUDIT OF GEOGRAPHICAL INDICATIONS

WHAT KIND OF ANALYZES ARE DONE?

Species determination in milk
Vegetable oil



Histological and serological examination of meat
Species detection





AUDIT OF GEOGRAPHICAL INDICATIONS

In products such as hazelnut, fig, orange, olive, etc., for which laboratory analyzes could not determine whether the product is suitable for registration, traceability controls are maintained. Such as invoices, manufacturer's receipts, packing slip.





AUDIT MECHANISM IN GEOGRAPHICAL INDICATIONS

A new draft regulation on the inspection of geographical indications and traditional product names related to agriculture and food has been prepared.





REPUBLIC OF TÜRKİYE
MINISTRY OF AGRICULTURE
AND FORESTRY

REGULATIONS BROUGHT

At least 10% of the entrepreneurs who have been given a certificate of conformity by the control body will be audited by the official control officer of the Provincial Directorate,

If it is determined that the entrepreneur's practices contrary to the provisions of the Regulation are detected, the registered product will be banned from the certification system for a period of five years,

An administrative fine will be imposed if the label and packaging design of unregistered products resembles the label and packaging design of the registered product,

An administrative fine will be imposed in case of production, imitation or adulteration that does not comply with the registration document,

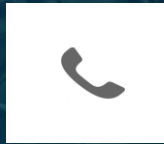
Counterfeit and adulterated products will be confiscated.



REPUBLIC OF TÜRKİYE
MINISTRY OF AGRICULTURE
AND FORESTRY



cografiisaretlerimiz@gmail.com



+90.312.258 8204

RESPECTFULLY...